



**АДМИНИСТРАЦИЯ
ПЕРМСКОГО МУНИЦИПАЛЬНОГО РАЙОНА ПЕРМСКОГО КРАЯ**

ПОСТАНОВЛЕНИЕ

22.08.2022

СЭД-2022-299-01-01-05.С-489
№

**О внесении изменений
в проект межевания части
территории д. Кондратово
Кондратовского сельского
поселения Пермского
муниципального района
Пермского края в районе
ул. Камская, утвержденный
постановлением администрации
Пермского муниципального
района от 25 октября 2019 г.
№ 718**

В соответствии с пунктом 26 части 1 статьи 16 Федерального закона от 06 октября 2003 г. № 131-ФЗ «Об общих принципах организации местного самоуправления в Российской Федерации», частью 4 статьи 4 Закона Пермского края от 29 апреля 2022 г. № 75-ПК «Об образовании нового муниципального образования Пермский муниципальный округ Пермского края», частью 12 статьи 43 Градостроительного кодекса Российской Федерации, пунктом 6 части 2 статьи 47 Устава муниципального образования «Пермский муниципальный район», на основании письма администрации Кондратовского сельского поселения от 25 июля 2022 г. № СЭД-01-14-2022-910

администрация Пермского муниципального района ПОСТАНОВЛЯЕТ:

1. Внести в проект межевания части территории д. Кондратово Кондратовского сельского поселения Пермского муниципального района Пермского края в районе ул. Камская, утвержденный постановлением администрации Пермского муниципального района от 25 ноября 2019 г. № 718 (в редакции от 02 июля 2021 г. № СЭД-2021-299-01-01-05.С-324), следующие изменения:

1.1. в основной части проекта межевания территории изменения изложить согласно приложению 1 к настоящему постановлению;

1.2. чертежи проекта межевания территории 1 и 2 этап изложить в новой редакции согласно приложению 2 к настоящему постановлению.

2. Управлению архитектуры и градостроительства администрации Пермского муниципального района уведомить главу Кондратовского сельского поселения о принятом решении в течение 7 дней со дня принятия настоящего постановления.

3. Настоящее постановление опубликовать в бюллетене муниципального образования «Пермский муниципальный район» и разместить на официальном сайте Пермского муниципального района www.permraion.ru.

4. Настоящее постановление вступает в силу со дня его официального опубликования.

Глава муниципального района



В.Ю. Цветов

Приложение 1
к постановлению
администрации Пермского
муниципального района
от 22.08.2022 № СЭД-2022-299-01-
01-05.С-489

ИЗМЕНЕНИЯ

в основную часть проекта межевания части территории д. Кондратово Кондратовского сельского поселения Пермского муниципального района Пермского края в районе ул. Камская, утвержденного постановлением администрации Пермского муниципального района от 25 октября 2019 г. № 718 (в редакции от 02 июля 2021 г. № СЭД-2021-299-01-01-05.С-324)

1. Абзац первый подраздела 2 этапа межевания территории раздела 1 тома 3 изложить в следующей редакции:

«Земельный участок с условным номером 2-ЗУ1 образован под «Дошкольное, начальное и среднее общее образование» путем перераспределения земельных участков с кадастровыми номерами 59:32:0630006:15015, 59:32:0630006:79, земельных участков с условными номерами 1-ЗУ2, :116:ЗУ1, образуемых в результате первого этапа межевания территории и земель, находящихся в муниципальной собственности. Основанием перераспределения земельных участков является п. 1 ч. 4 ст.39.27 Земельного кодекса Российской Федерации.».

2. В таблице № 1 «Перечень образуемых и изменяемых земельных участков» раздела 1 тома 3 позиции:

1-ЗУ2	1	Пермский край, Пермский район, Кондратовское с/п, д. Кондратово	Дошкольное, начальное и среднее общее образование (3.5.1)	3320	из земель, находящихся в муниципальной собственности
2-ЗУ1	2	Пермский край, Пермский район, Кондратовское с/п, д. Кондратово	Дошкольное, начальное и среднее общее образование (3.5.1)	5248	объединение земельных участков с кадастровыми номерами 59:32:0630006:15015, 59:32:0630006:79 и земельных участков с условными номерами 1- ЗУ2, :116:ЗУ1, образуемых в результате первого этапа межевания территории.

изложить в следующей редакции:

1-ЗУ2	1	Пермский край, Пермский район, Кондратовское с/п, д. Кондратово	Дошкольное, начальное и среднее общее образование (3.5.1)	3211	из земель, находящихся в муниципальной собственности
-------	---	--	--	------	--

2-3У1	2	Пермский край, Пермский район, Кондратовское с/п, д. Кондратово	Дошкольное, начальное и среднее общее образование (3.5.1)	5235	перераспределение земельных участков с кадастровыми номерами 59:32:0630006:15015, 59:32:0630006:79, земельных участков с условными номерами 1- 3У2, :116:3У1, образуемых в результате первого этапа межевания территории и земель, находящихся в муниципальной собственности
-------	---	--	--	------	--

3. В приложении 1 «Каталоги координат образуемых земельных участков» раздела 3 тома 3 позиции:

Каталог координат земельного участка 1-3У2

Система координат МСК 59

№	X	Y
1	514562.87	2223717.23
2	514576.11	2223754.80
3	514610.84	2223743.36
4	514605.12	2223728.14
5	514613.64	2223725.66
6	514623.44	2223752.73
7	514622.08	2223753.28
8	514628.83	2223772.17
9	514630.27	2223771.59
10	514631.84	2223775.92
11	514631.01	2223776.23
12	514631.67	2223777.95
13	514632.47	2223777.66
14	514635.44	2223785.86
15	514610.14	2223796.90
16	514595.24	2223802.38
17	514590.29	2223787.24
18	514590.25	2223787.13
19	514590.29	2223787.24
20	514611.38	2223778.72
21	514621.53	2223774.54
22	514614.04	2223755.32
23	514583.62	2223766.82
24	514583.62	2223766.82
25	514571.88	2223771.05
26	514528.85	2223786.72
27	514521.41	2223762.60
28	514530.52	2223757.76
29	514533.76	2223755.47

30	514536.81	2223752.88
31	514538.94	2223751.52
32	514541.34	2223750.56
33	514564.60	2223738.64
34	514558.16	2223718.87
35	514562.87	2223717.23
1	514562.87	2223717.23
1	514562.87	2223717.23
2	514576.11	2223754.80
3	514610.84	2223743.36
4	514605.12	2223728.14
5	514613.64	2223725.66
6	514623.44	2223752.73
7	514622.08	2223753.28
8	514628.83	2223772.17
9	514630.27	2223771.59
10	514631.84	2223775.92
11	514631.01	2223776.23
12	514631.67	2223777.95
13	514632.47	2223777.66
14	514635.44	2223785.86
15	514610.14	2223796.90
16	514595.24	2223802.38
17	514590.29	2223787.24
18	514590.25	2223787.13

Каталог координат земельного участка 2-3У1

Система координат МСК 59

№	X	Y
1	514613.64	2223725.66
2	514631.84	2223775.92
3	514631.01	2223776.23
4	514631.67	2223777.95
5	514632.47	2223777.66
6	514635.44	2223785.86
7	514610.14	2223796.90
8	514595.24	2223802.38
9	514590.29	2223787.24
10	514590.22	2223787.02
11	514583.62	2223766.82
12	514571.88	2223771.05
13	514528.85	2223786.72
14	514521.41	2223762.60
15	514530.52	2223757.76
16	514533.76	2223755.47
17	514536.81	2223752.88
18	514538.94	2223751.52

19	514541.34	2223750.56
20	514564.60	2223738.64
21	514558.16	2223718.87
22	514562.87	2223717.23
23	514580.31	2223711.16
24	514581.53	2223713.98
25	514582.97	2223717.58
26	514584.05	2223719.78
27	514584.80	2223721.58
28	514586.11	2223724.71
29	514591.03	2223723.06
30	514599.91	2223720.05
31	514601.84	2223719.40
32	514605.12	2223728.14
1	514613.64	2223725.66
1	514613.64	2223725.66
2	514631.84	2223775.92
3	514631.01	2223776.23
4	514631.67	2223777.95
5	514632.47	2223777.66
6	514635.44	2223785.86
7	514610.14	2223796.90
8	514595.24	2223802.38
9	514590.29	2223787.24
10	514590.22	2223787.02
11	514583.62	2223766.82
12	514571.88	2223771.05
13	514528.85	2223786.72
14	514521.41	2223762.60
15	514530.52	2223757.76
16	514533.76	2223755.47
17	514536.81	2223752.88
18	514538.94	2223751.52
19	514541.34	2223750.56
20	514564.60	2223738.64
21	514558.16	2223718.87
22	514562.87	2223717.23
23	514580.31	2223711.16
24	514581.53	2223713.98
25	514582.97	2223717.58
26	514584.05	2223719.78
27	514584.80	2223721.58
28	514586.11	2223724.71
29	514591.03	2223723.06
30	514599.91	2223720.05
31	514601.84	2223719.40

32	514605.12	2223728.14
1	514613.64	2223725.66

изложить в следующей редакции:

Каталог координат земельного участка 1-ЗУ2

Система координат МСК 59

№	X	Y
1	514576.11	2223754.80
2	514610.84	2223743.36
3	514605.12	2223728.14
4	514613.64	2223725.66
5	514623.44	2223752.73
6	514622.08	2223753.28
7	514628.83	2223772.17
8	514630.27	2223771.59
9	514631.84	2223775.92
10	514631.01	2223776.23
11	514631.67	2223777.95
12	514632.47	2223777.66
13	514635.44	2223785.86
14	514610.14	2223796.90
15	514595.24	2223802.38
16	514590.29	2223787.24
17	514611.38	2223778.72
18	514621.53	2223774.54
19	514614.04	2223755.32
20	514583.62	2223766.82
21	514571.88	2223771.05
22	514528.85	2223786.72
23	514521.41	2223762.60
24	514530.52	2223757.76
25	514533.76	2223755.47
26	514536.81	2223752.88
27	514538.94	2223751.52
28	514541.34	2223750.56
29	514564.60	2223738.64
30	514569.78	2223736.84
1	514576.11	2223754.80

Каталог координат земельного участка 2-ЗУ1

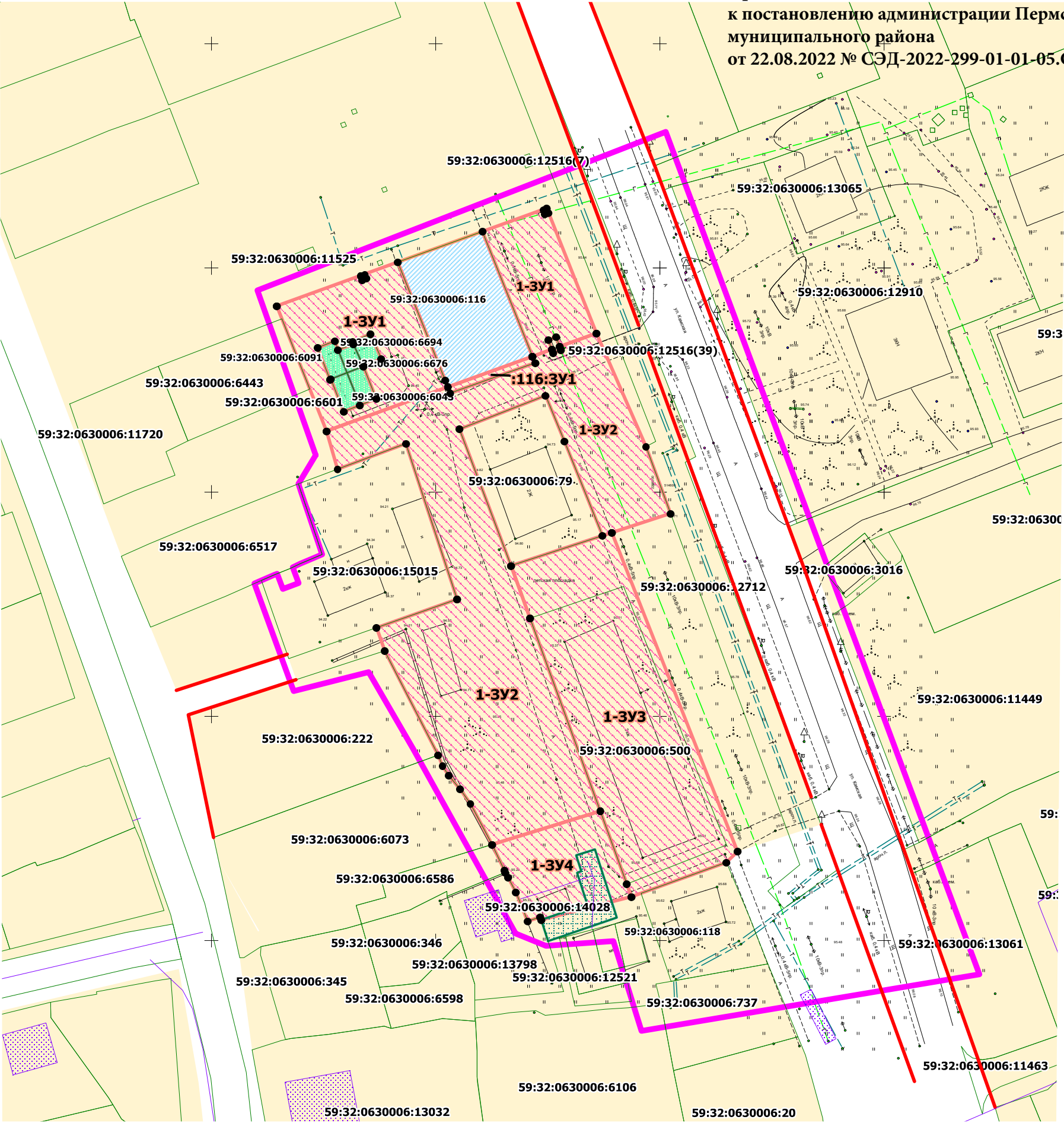
Система координат МСК 59

№	X	Y
1	514581.79	2223714.64
2	514578.41	2223715.91
3	514579.73	2223719.44
4	514583.24	2223718.12
5	514584.05	2223719.78
6	514584.80	2223721.58

7	514586.11	2223724.71
8	514591.03	2223723.06
9	514599.91	2223720.05
10	514601.84	2223719.40
11	514605.12	2223728.14
12	514613.64	2223725.66
13	514631.84	2223775.92
14	514631.01	2223776.23
15	514631.67	2223777.95
16	514632.47	2223777.66
17	514635.44	2223785.86
18	514610.14	2223796.90
19	514595.24	2223802.38
20	514590.29	2223787.24
21	514590.22	2223787.02
22	514583.62	2223766.82
23	514571.88	2223771.05
24	514528.85	2223786.72
25	514521.41	2223762.60
26	514530.52	2223757.76
27	514533.76	2223755.47
28	514536.81	2223752.88
29	514538.94	2223751.52
30	514541.34	2223750.56
31	514564.60	2223738.64
32	514558.16	2223718.87
33	514562.87	2223717.23
34	514580.31	2223711.16
35	514581.53	2223713.98
1	514581.79	2223714.64

Чертеж межевания территории М 1:1000
1 этап

Приложение 2
к постановлению администрации Пермского
муниципального района
от 22.08.2022 № СЭД-2022-299-01-01-05.С-489



Условные обозначения

Границы

- Границы территории, в отношении которой осуществляется подготовка проекта межевания
- Границы земельных участков по сведениям ЕГРН
- Объекты капитального строительства (площадные) по сведениям ЕГРН
- Объекты капитального строительства (линейные) по сведениям ЕГРН
- Красные линии, утвержденные в составе проекта планировки территории

Границы элементов планировочной структуры

- Кварталы
- Улично-дорожная сеть

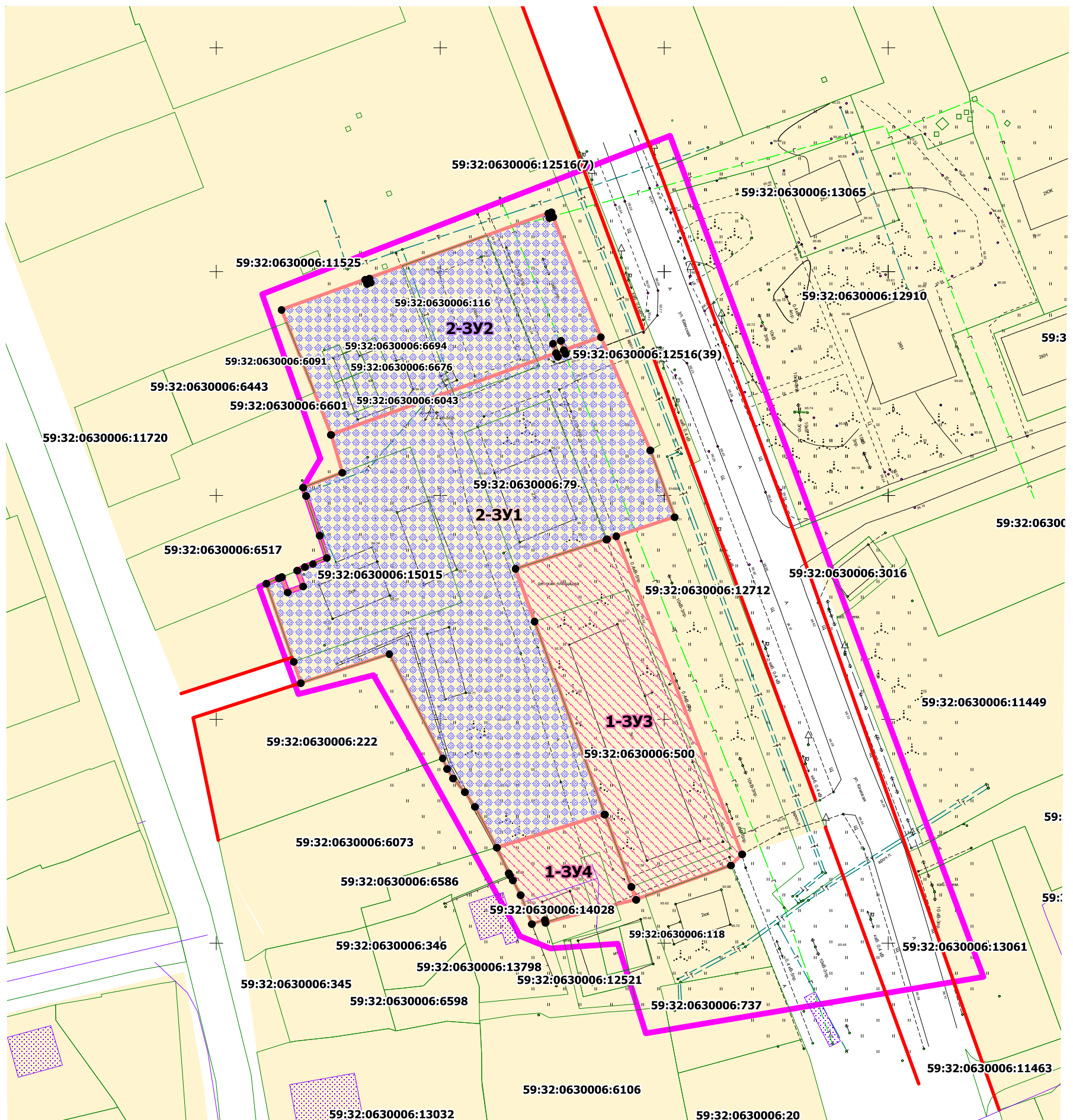
Мероприятия по межеванию территории

- Границы земельных участков, образуемых в результате 1 этапа межевания
- границы временных земельных участков, подлежащих снятию с кадастрового учета
- Границы изымаемых земельных участков
- Границы изменяемых земельных участков
- Характерные точки границ образуемых и изменяемых земельных участков

						Муниципальное образование "Кондратовское сельское поселение" Пермского муниципального района Пермского края			
Изм.	Коп.уч.	Лист	№ док	Подпись	Дата	проект внесения изменений в проект планировки и проект межевания части территории д. Кондратово Кондратовского сельского поселения Пермского муниципального района Пермского края в районе улицы Камская, утвержденные постановлением администрации Пермского муниципального района от 25.10.2019 № 718	Лист	Листов	Масштаб
Нач. отдела	А.С. Ишмуратова						1	1	1:1000
Консультант	А.Н. Катаева								
						Чертеж межевания территории 1 этап	МКУ "Управление стратегического развития Пермского района"		






Чертеж межевания территории М 1:1000

2 этап



Условные обозначения

Границы

-  Границы территории, в отношении которой осуществляется подготовка проекта межевания
 Границы земельных участков по сведениям ЕГРН
 Объекты капитального строительства (площадные) по сведениям ЕГРН
 Объекты капитального строительства (линейные) по сведениям ЕГРН
 Красные линии, утвержденные в составе проекта планировки территории

Границы элементов планировочной структуры

- Кварталы
- Улично-дорожная сеть

Мероприятия по межеванию территории

- | | |
|-------|--|
| 1-3У3 | Границы земельных участков, образованные в результате 1 этапа межевания территории |
| 2-3У1 | Границы земельных участков, образуемых во 2 этапе межевания территории |

- Характерные точки границ образуемых земельных участков

						Муниципальное образование "Кондратовское сельское поселение" Пермского муниципального района Пермского края				
Изм.	Коп.уч.	Лист	№ док	Подпись	Дата					
						проект внесения изменений в проект планировки и проект межевания части территории д. Кондратово Кондратовского сельского поселения Пермского муниципального района Пермского края в районе улицы Камская, утвержденные постановлением администрации Пермского муниципального района от 25.10.2019 № 718		Лист	Листов	Масштаб
Нач. отдела	А.С. Ишмуратова				1			1	1:1000	
Консультант	А.Н. Катаева									
						Чертеж межевания территории 2 этап		МКУ "Управление стратегического развития Пермского района"		